

# Stowarzyszenie rejestrowe / zwykłe

## RÓŻNICE

### stowarzyszenie rejestrowe

### stowarzyszenie zwykłe

#### ile osób koniecznych do założenia

min. 7



min. 3

#### rejestracja

wpis do KRS  
(właściwy oddział)



wpis do ewidencji  
stowarzyszeń zwykłych  
(właściwe starostwo)

#### obowiązkowe władze

1. walne zebranie



przedstawiciel  
reprezentujący  
stowarzyszenie  
lub zarząd

2. zarząd



3. organ nadzoru  
wewnętrznego  
(komisja rewizyjna)



\* organ nadzoru wewnętrznego  
jest nieobowiązkowy

#### prowadzenie działalności gospodarczej, działalności odpłatnej

tak



nie

#### oddziały terenowe

tak



nie

#### osobowość prawna

tak



tzw. ułomna  
osobowość prawna

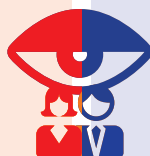
# Stowarzyszenie rejestrowe / zwykłe

## PODOBIENSTWA

stowarzyszenie rejestrowe

stowarzyszenie zwykłe

nadzór starosty



obowiązkowa sprawozdawczość i księgowość



możliwość zatrudniania pracowników



ubieganie się o dotacje  
przyjmowanie darowizn  
organizowanie zbiórek publicznych



ubieganie się o status OPP (po spełnieniu warunków)



zdolność sądowa (może pozywać i być pozywane)

